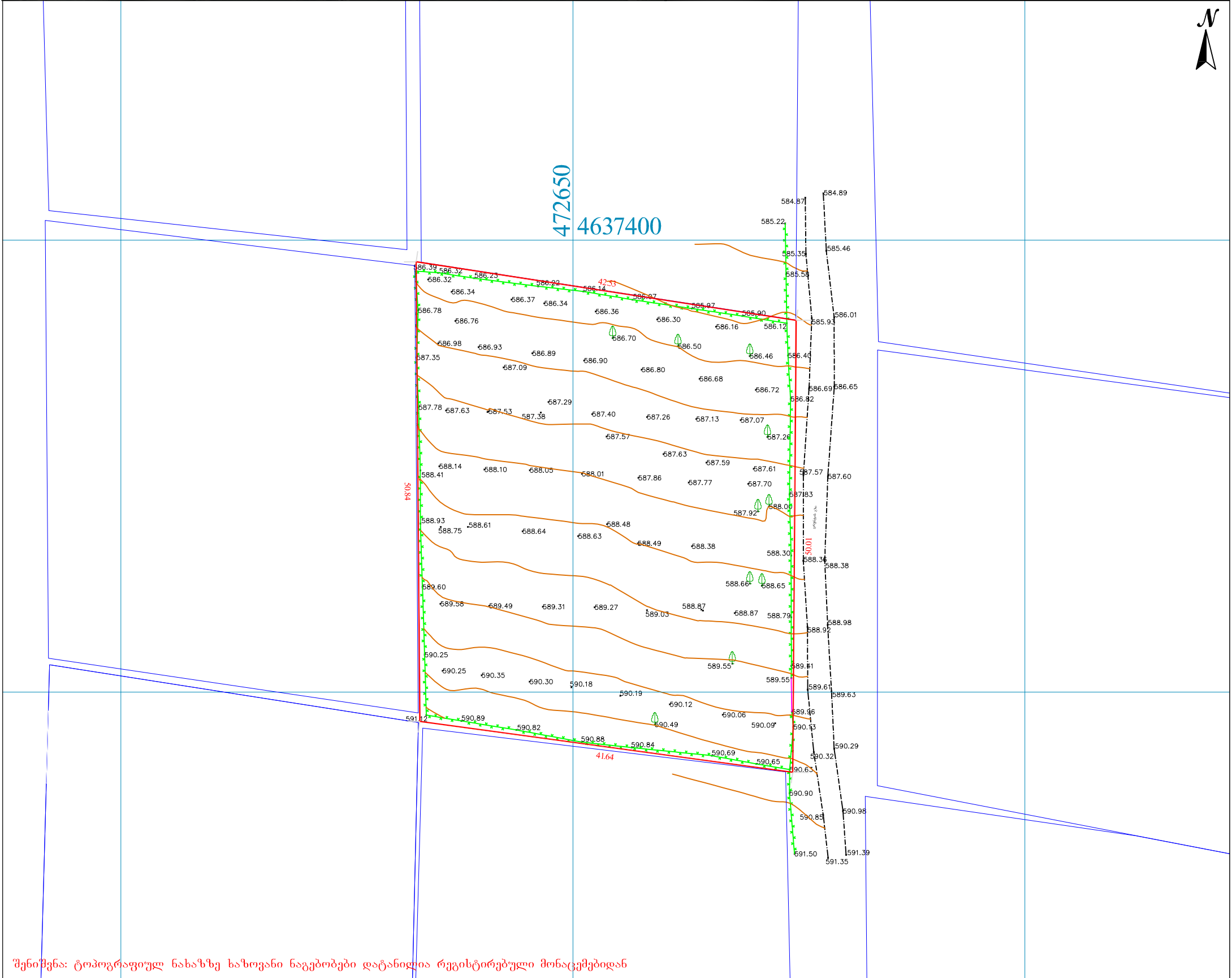


მიწის ნაკვეთის ტოპოგრაფიული აზომვითი ნახაზი



შენიშვნა: ტოპოგრაფიულ ნახაზზე ხაზოვანი ნაკვობები დატანილია რეგისტრირებული მონაცემებიდან

პირობითი აღნიშვნები	შენიშვნა: მიწის საშუალოები შეათანხმეთ შესაბამის კომუნიკაციის წარმომადგენლებთან			პროექცია UTM 38N საკოორდინატო სისტემა WGS 84	შპს "ორიონი" ქ. თბილისი, მტკვრის ქუჩა №4 კომპ. უსწრესი უწყველყოფა		Ltd "orioni" მომ: +995 557-51-51-15 E-mail: Ltdorioni@mail.ru	
მიწისქვეშა კომუნიკაციები	<ul style="list-style-type: none"> ნაკვეთის საზღვარი შენობა არკა ფარდული კიბე ფოთლოვანი ხე წიწვოვანი ხე ხეხილის ხე პალმა 	<ul style="list-style-type: none"> ბუჩქი გაზონი სამეთვალყურეო ჭები ძეგლი შადრევანი ონკანი წვერო ან ჭა ბუნებრივსახარბო სადგური მაღალი ძაბვის გადაცემი 	<ul style="list-style-type: none"> ცოცხალი ღობე ხეების რიგი ტრანსფორმატორი რადიო ან ტელე ანძა ლამპიონები ელექტრო ბოძი რკინიგზა იზოპიფსი მთავარი იზოპიფსი 	<ul style="list-style-type: none"> ღობე ბორღიური ბეტონი კეპი საყრდენი კედელი ბილიკი გზის კონტური ფლატე წყლის კონტური 		<ul style="list-style-type: none"> დირექტორი კომპ. უსწრესი უწყველყოფა აზომა მისამართი 	<ul style="list-style-type: none"> მ. ცინცაძე ზ. ცინცაძე მ. ცინცაძე მცხეთა, წყროვანი სკ.72.08.11.118 	
კანალიზაცია								
დენის კაბელი								
გაზის მილი								
წყლის მილი								
კავშირგაბმულობა								
							მისამართი	მცხეთა, წყროვანი სკ.72.08.11.118
							მასშტაბი 1:500	30.11.2021